



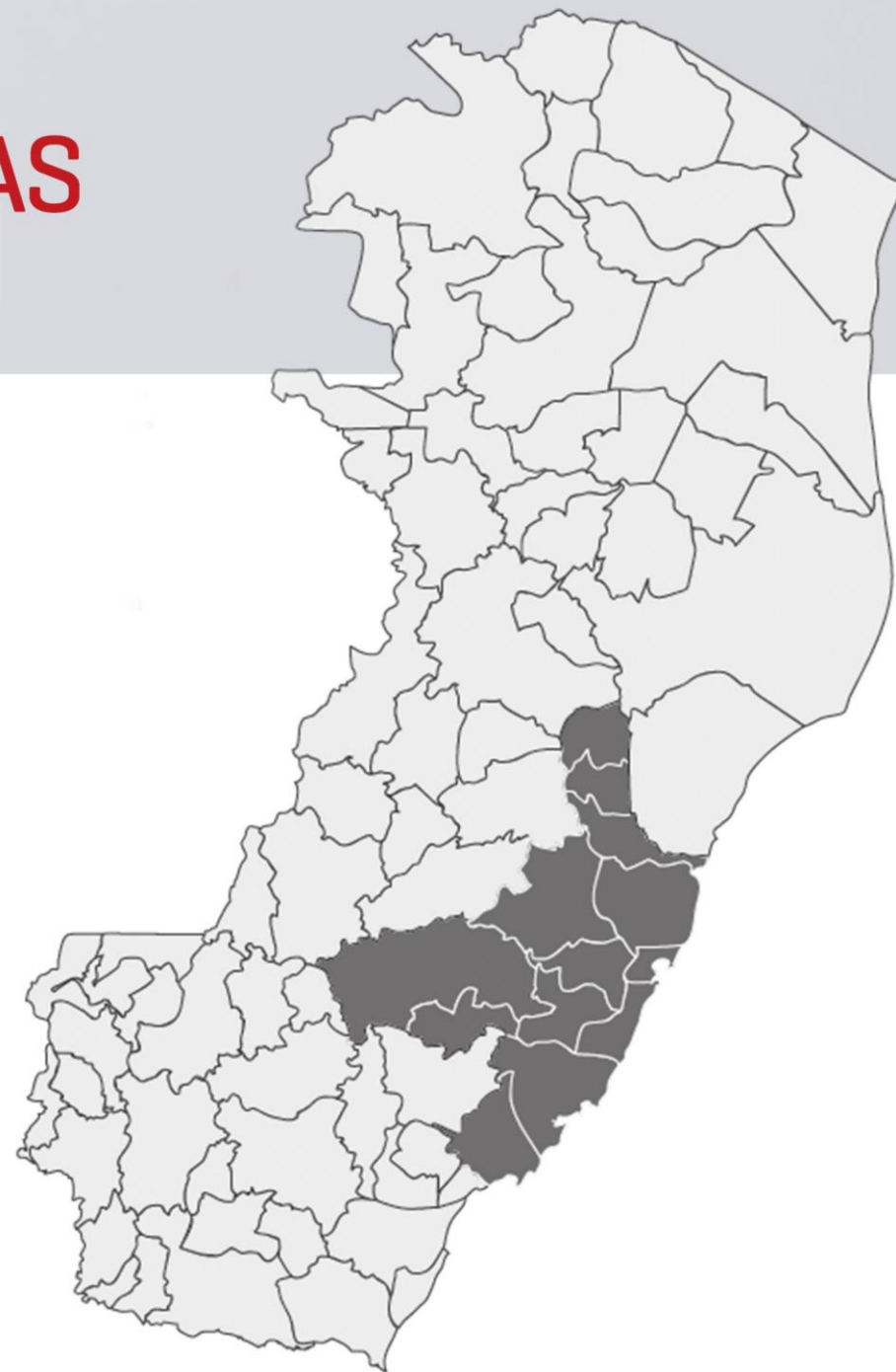
PROPOSTA
COMERCIAL



DE FATO, SUA RÁDIO DE NOTÍCIAS

A rádio Pan News Vitória passou para FM, frequência modulada, sintonia 90.5Mhz, com cobertura em toda região metropolitana, e interior do ES, sua potência irradiada é de 50Kw, o sinal chega às seguintes cidades, além da região metropolitana: Anchieta, Guarapari, Marechal Floriano, Domingos Martins, Viana, Vila Velha, Cariacica, Vitória, Serra, Santa Leopoldina, Fundão, Ibiraçu e João Neiva.

A programação jornalística se mostra cada vez mais importante em um ambiente onde a difusão de notícias falsas acontecem rapidamente, e influenciam processos políticos no mundo inteiro.



NOSSA PROGRAMAÇÃO

JORNAL DA
MANHÃ **JP**

— **06H ÀS 07H**

Thiago Uberreich e Adriana Reid

JORNAL DA
MANHÃ **JP**
VITÓRIA

— **08H ÀS 9H**

Patrícia Scalzer e Paulo Rogério

JORNAL DA
MANHÃ **JP**

— **9H ÀS 10H**

Thiago Uberreich e Adriana Reid

pan
NEWS **JP**
VITÓRIA

— **10H ÀS 12H**

Patrícia Scalzer e Paulo Rogério



— **12H ÀS 12H30**

Marcio Spimpolo, Fausto Favara,
André Ranieri e Gabriel Dias

ESPORTE
EM DISCUSSÃO **JP**

— **12H30 ÀS 14H**

Fred Ring e comentaristas
da Pan News

jornal **JP**

— **14H ÀS 16H**

Denise Campos de Toledo

TRÊS **JP**
EM UM

— **17H ÀS 18H**

Paulo Mathias, Rodrigo Constantino
e Diogo Schelp

OS
PINGOS
NOS **iS** **JP**

— **18H ÀS 20H**

Victor Brown, Guilherme Fuiza, José
Maria Trindade e Augusto Nunes

DIRETO AO PONTO
COM AUGUSTO NUNES

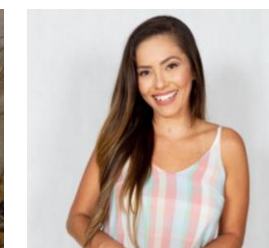
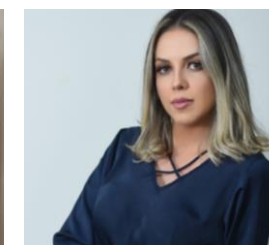
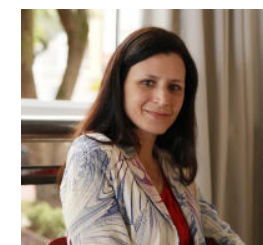
— **21H30**

Augusto Nunes

pan NEWS **90.5** VITÓRIA

O programa **Pan News Vitória da 90.5** reuniu um time de especialistas e comentaristas em diversos assuntos para trazer mais informações e esclarecimentos ao público capixaba.

Confira a seguir.



QUADRO



DRA. ALICE SARCINELLI

DOCTORA, ODONTOPEDIATRA E MESTRE EM SAÚDE PÚBLICA

SAÚDE PÚBLICA

Toda segunda-feira, a Dra. Alice Sarcinelli, professora da UFES mestre em Saúde Pública, traz exemplos de Políticas Públicas de Saúde que beneficiam todos os cidadãos. As dúvidas do ouvinte referentes ao direito à saúde são esclarecidas por quem entende.

Toda segunda-feira, a partir das 11h.

QUADRO



LETÍCIA MATRACK
NUTRICIONAISTA FUNCIONAL

VIDA SAUDÁVEL

Toda segunda-feira, a Nutricionista Funcional Letícia Matrack traz dicas para uma alimentação saudável focada no reestabelecimento da energia vital, que melhora a vida de homens e mulheres. Terapias, autoconhecimento e Dicas do Chef.

Toda segunda-feira, a partir das 11h20.

QUADRO



GEOVANE SILVA

NAS QUATRO LINHAS

O craque Geovane Silva comenta os principais lances das rodadas de futebol no Brasil e no mundo.

Segundas e quartas, a partir das 11h50.

QUADRO



CIDADANIA NA PRÁTICA

Toda terça-feira, o Prof. Júlio Pompeu fala sobre ética e boas práticas na sociedade. Um bate-papo sobre os direitos e deveres dos cidadãos no convívio os semelhantes, análises psicológicas e filosóficas sobre respeitar e ser respeitado.

Toda terça-feira, a partir das 10h40.

QUADRO



PAULA CORDEIRO

CHAME A SÍNDICA

Toda terça-feira, Paula Cordeiro, dá dicas sobre o bom convívio em condomínios e tira as dúvidas dos síndicos. Uma conversa franca sobre respeitar os espaços comuns e o exercício do bom senso no convívio diário. As boas práticas para tornar muito mais agradável o relacionamento com a “vizinhança”.

Toda terça-feira, a partir das 11h.

QUADRO



SÉRGIO CARLOS DE SOUZA

DIREITO AO DIREITO

Às terça e quintas, o advogado Sérgio Carlos de Souza, fala sobre todas as áreas do direito. Uma conversa abrangente sobre assuntos do momento que geram dúvidas sobre como agir e a quem procurar em determinadas dificuldades.

Terças e quintas, a partir das 11h10.

QUADRO



VISÃO POLÍTICA

Toda terça e quinta, os especialistas Gabriela Cuzzuol e Hudson Siqueira conversam com os âncoras da 90.5 o que repercute na política local e nacional. Duas visões sobre os rumos do poder e os temas políticos do momento em um debate plural de ideias.

Terças e quintas, a partir das 11h30.

QUADRO



TAMIRES ENDRINGER

IMPOSTO DE RENDA

Toda quarta-feira a empresária contábil Tamires Endringer tira dúvidas dos ouvintes sobre a declaração de imposto de renda.

Toda quarta-feira, a partir das 10h50.

QUADRO



MESTRE AUTOMOTIVO

Toda quarta-feira, o especialista Everton Peroni, dá dicas de mecânica e de melhor aproveitamento dos veículos. Pensando em comprar ou vender um veículo? Ouça antes o “mestre”, às quartas-feiras na PAN NEWS VITÓRIA.

Toda quarta-feira, a partir das 11h.

QUADRO



EMBARQUE IMEDIATO

Toda quarta-feira, Ivana Ruy, fala sobre um destino nacional ou internacional e dá dicas do que fazer e visitar. Os lugares do seu sonho e como realizar. Informações que vão fazer você arrumar as malas.

Toda quarta-feira, a partir das 11h20.

QUADRO



PATRÍCIA SCALZER e PAULO ROGÉRIO

MOMENTO SAÚDE

Toda quinta-feira, Patrícia Scalzer e Paulo Rogério conversam com um médico e tratam sobre a sua especialidade, moléstias ou problemas de saúde, suas soluções e formas de evitar e tratamento.

Toda quinta-feira, a partir das 10h.

QUADRO



VIRGINIA PELLERES

CONSULTÓRIO DA PAN

Toda quinta-feira a terapeuta de casais, Virginia Pelles, fala sobre relacionamentos.

Toda quinta-feira, a partir das 11h.

QUADRO



RODA DE LIVROS

Toda sexta-feira, Milena Côgo, direto de Portugal, dá dicas de filmes e livros para os ouvintes da Jovem Pan.

Toda sexta-feira, a partir das 11h.

QUADRO



LUIZA SIMÕES
ADVOGADA

DIREITO DO CONSUMIDOR

Toda sexta-feira, a Advogada Luiza Simões, esclarece dúvidas na área do consumidor: compra, venda, trocas, frete, compras on line e muito mais sobre nossas aquisições do dia a dia.

Toda sexta-feira, a partir das 11h20.

QUADRO

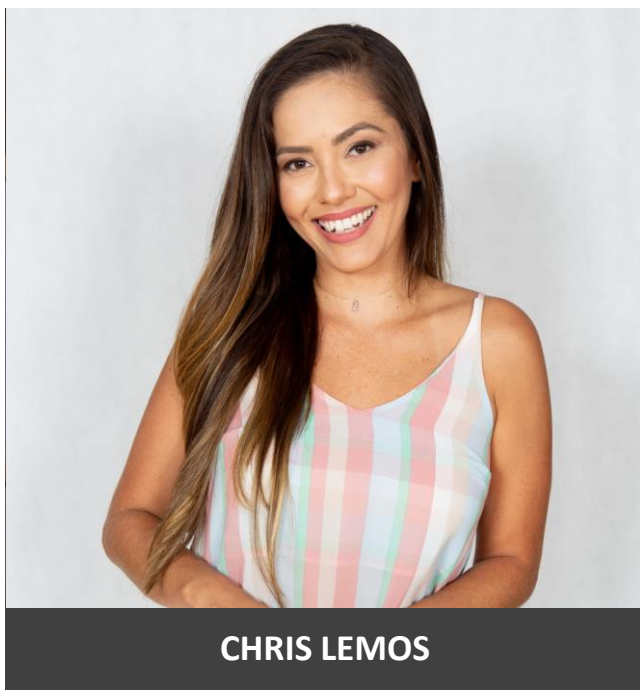


PORTUGUÊS EM DIA

O professor Jerry Tononi é Autor dos livros “Mostra sua Língua”, “Segure o Português”, “Agenda Gramatical”, “Agenda Permanente”, “Minuto Gramatical” e “E Aí, Leitor?” e toda sexta-feira dá dicas de português para os ouvintes da Pan News Vitória.

Toda sexta-feira, a partir das 11h30.

QUADRO



AGENDA CULTURAL

Às sextas, Chris Lemos fala sobre os shows e peças de teatro para curtir no final de semana

Toda sexta-feira, a partir das 11h40.

pan NEWS VITÓRIA



REDE VITÓRIA

Entre em contato com a
nossa equipe comercial.

ALINE MARQUES

Coordenadora Comercial
(27) 98119-5051
alinefm@redevitoria.tv.br

ISABELA FERNANDES

Gerente Comercial
(27) 99905-4566
isabelaf@redevitoria.tv.br

GISELLE ALVES

Superintendente Comercial e Marketing
(27) 98135-0646
giselle@redevitoria.tv.br